

Hemmingen, Hochwasserschutz

Auftraggeber:
 Stadt Hemmingen

Planung:
 BPR Gruppe, Hannover (www.bpr-gruppe.de)

Stadt-Land-Fluss Ingenieurdienste, Hannover
 (www.s-l-f.de)

Machbarkeitsstudie und Geotechnischer Bericht für die Vorplanung
 Baugrund, Standsicherheit, Aushubentsorgung, Grundwasser
 ELH Ingenieure, Hannover (www.elh-ingenieure.de)

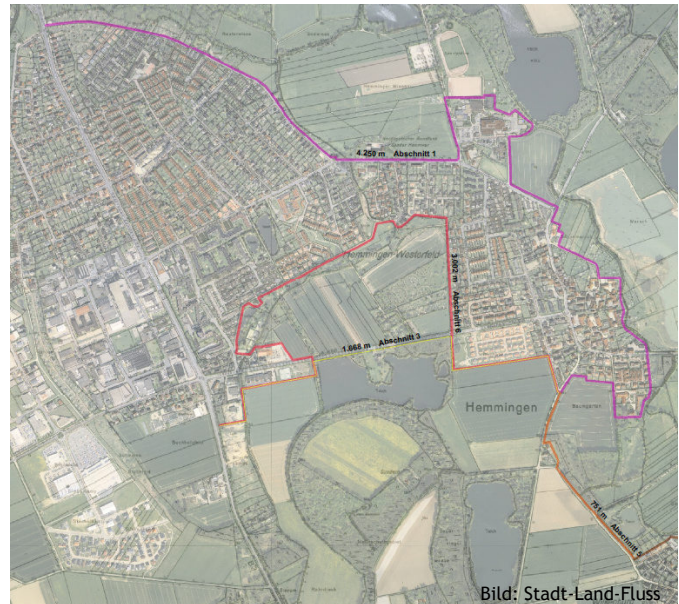
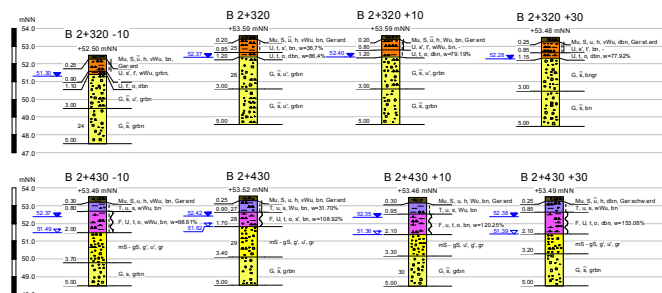


Bild: Stadt-Land-Fluss



- Für den Hochwasserschutz in Hemmingen sollen Deiche, Mauern und Wände und mobile Elemente zum Einsatz kommen.
- Mit einer Recherche zum Baugrund und zu den Grundwasserverhältnissen haben wir die Grundlagen für eine Machbarkeitsstudie zusammengetragen.
- Für die Vorplanungen wurden umfangreiche Baugrunderkundung vor Ort und Untersuchungen im Labor durchgeführt. Es wurden Grundwasserstandmessungen ausgewertet und Standsicherheitsnachweise für die geplanten Bauwerke geführt.
- Während des Hochwassereignisses im Mai/Juni 2013 wurden tägliche Messungen an ausgewählten Grundwassermessstellen ausgeführt und die Daten in einem hydrologischen Gutachten ausgewertet.
- Ausführung der Arbeiten: 2010 - 2013

