

## Kiel Holstenstraße 46 - 50

Bauherr:

Kiel Holstenstraße 46-50 GbR

Architekt:

Dipl.-Ing. Klaus-Wilhelm Günther  
BAUPARTNER GmbH, Soest

Tragwerksplanung für den Tiefbau:

Ingenieurbüro Lieberum - Steckstor - Meyer,  
Hannover ([www.lsm-ingenieure.de](http://www.lsm-ingenieure.de))

Ausführende Firmen:

PREHN Bauprojektmanagement GmbH, Lubmin  
([www.prehn-bauprojekt.de](http://www.prehn-bauprojekt.de))

Stump Spezialtiefbau, Hannover ([www.stump.de](http://www.stump.de))

DENKER Bauunternehmen GmbH & Co. KG, Lübeck  
([www.bauunternehmen-denker.de](http://www.bauunternehmen-denker.de))

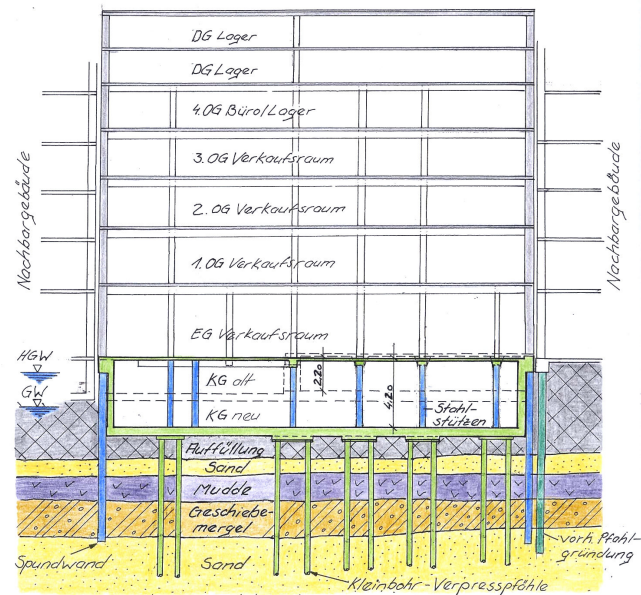
Baugrunderkundung, gründungstechn. Beratung, ingenieurtechn.  
Überwachung der Tiefbauarbeiten, Kontaminationsuntersuchung,  
Entsorgungsberatung, Beweissicherung:  
ELH Ingenieure, Hannover ([www.elh-ingenieure.de](http://www.elh-ingenieure.de))

- Ehemals 2 Häuser mit getrennten (Teil-) Kellern und verschiedenen hohen EG-Ebenen. Nach Kriegsschäden wieder aufgebaut mit teilweise durchgehenden Obergeschossen; Pfahlgründung unter Aufzug, sonst Flachgründung. Alte Wanne undicht.
- Tieferlegung der Kellersohle bzw. Ausbau eines neuen Untergeschosses mit Betonwanne und Pfahlgründung zur Nutzung als 900 m<sup>2</sup> großes Verkaufsgeschoss mit 4,2 m Höhe.

### Bauausführung:

- Baugrubenumschließung mit den Funktionen Dichtwand, Unterfangung und Tiefgründung der Außenwände.
- Realisierung durch unter den Kellerwänden eingepresste Spundwand, in Teilbereichen HDI-Wand.
- Entspannung des Grundwassers unter dem Geschiebemergel über Brunnen.
- Abfangung der Stützen und Wände über Stahlkonstruktion und Stahlbetonhilfsfundamente.
- Tiefgründung der Abfangekonstruktion und der neuen Stützen mit 130 Kleinbohrverpresspfählen.  
Aushub zwischen den Pfählen mit Kleinbagger und Förderband.
- Umbau und Ausbau der Obergeschosse während der Arbeiten am neuen Untergeschoss.
- Eröffnung plangemäß im Mai 2003

## Umbau eines Geschäftshauses



**Untergeschoss im Bau**

**Untergeschoss fertig**

